

Kerngegevens drinkwater 2016



Watervoorzieningsgebieden



Toelichting op deze folder

Deze folder geeft een overzicht van kerngegevens van de drinkwatersector en van drinkwaterbedrijven. Daarnaast geven tijdreeksen inzicht in de sector trends. De gegevens zijn ontleend uit de Vewin benchmark database, het jaarlijkse 'Tarievenoverzicht drinkwater' van Vewin en uit het onderzoek 'Watergebruik Thuis', dat elke drie jaar in opdracht van Vewin wordt uitgevoerd door TNS NIPO. De kaartjes 'Hardheid van drinkwater' en 'KRW-gebiedskaart' zijn opgesteld door KWR Watercycle Research Institute.

Algemene kengetallen per bedrijf ¹⁾

	Inwoners voorzie- ningsgebied x 1.000	Opp. voorzienings- gebied km ²	Werknemers ²⁾ fte	Netlengte km
■ Brabant Water	2.467	5.026	698	18.150
■ Dunea	1.278	601	504	4.808
■ Evides	2.089	3.226	537	13.167
■ Oasen	759	1.115	253	4.142
■ PWN	1.701	3.628	505	9.916
■ Vitens	5.639	15.208	1.202	47.196
■ Waternet	996	350	385 ³⁾	3.120
■ WBG	597	2.403	209	5.087
■ WMD	434	2.486	145	4.990
■ WML	1.116	2.209	398	8.762
Nederland	17.076	36.252	4.834	119.339

¹⁾ Per 31-12-2015

²⁾ Fte eigen loonlijst

³⁾ Personeel werkzaam t.b.v. de drinkwatervoorziening

Ontwikkeling kengetallen sector

	2000	2010	2014	2015
Aantal bedrijven	24	10	10	10
Werknemers (fte)	6.803	5.228	4.939	4.834
Investerings (miljoen €)	419	458	472	468
Belastingen op drinkwater (miljoen €)	334	399	402	414
Productie (miljoen m ³)	1.183	1.136	1.124	1.136
Netlengte (x 1.000 km)	107	118	119	119
Aansluitingen (x 1.000)	7.042	7.701	8.011	7.964
Niet in rekening gebracht gebruik (mln. m ³)	54	54	65	65

Drinkwater per bedrijf

	Aansluitingen ¹⁾ x 1.000	Productie miljoen m ³	Afzet ²⁾ miljoen m ³	Omzet ²⁾ mln. €
■ Brabant Water	1.132	180	168	160
■ Dunea	616	78	73	129
■ Evides	1.030	165	154	198
■ Oasen	345	41	46	66
■ PWN	787	89	101	171
■ Vitens	2.531	347	331	360
■ Waternet	497	89	68	100
■ WBG	282	44	42	43
■ WMD	202	31	28	29
■ WML	543	71	72	100
Nederland	7.964	1.136	1.081	1.356

¹⁾ Administratieve aansluitingen per 31-12-2015

²⁾ Van drinkwater geleverd in het eigen voorzieningsgebied

Sectorontwikkeling waterverkoop en -prijs ¹⁾

	2000	2010	2014	2015
Afzet (miljoen m ³)	1.127	1.090	1.068	1.081
Omzet (miljoen €)	1.418	1.442	1.347	1.356
Gemiddelde afnemerprijs (€/m ³) ²⁾	1,43	1,53	1,61	1,61
• Kosten drinkwaterbedrijf	1,14	1,16	1,24	1,23
• Grondwaterheffing + precario	0,12	0,16	0,03	0,03
• Belasting op Leidingwater + BTW	0,17	0,21	0,35	0,35
Reële afnemersprijs, 2015=100 (€/m ³) ³⁾	1,91	1,67	1,62	1,61

¹⁾ Van drinkwater geleverd in het eigen voorzieningsgebied

²⁾ Sectorgemiddelde (huishoudens + zakelijke markt samen)

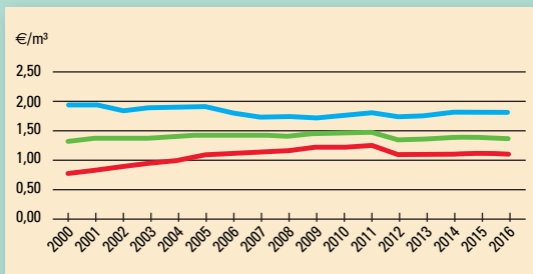
³⁾ Gemiddelde afnemersprijs gecorrigeerd voor inflatie

Drinkwatertarief huishoudens per bedrijf ¹⁾

	2015	2016		Totaal ²⁾ €/m ³	Mutatie
	Totaal ²⁾ €/m ³	Vast bedrag €/jaar	Variabel tarief €/m ³		Totaal 2016 t.o.v. 2015
Brabant Water	1,21	70,44	0,46	1,21	– %
Dunea	1,71	61,18	1,04	1,69	– 1,2 %
Evides	1,55	59,00	0,90	1,53	– 1,4 %
Oasen	1,57	71,00	0,72	1,48	– 6,1 %
PWN	1,83	58,80	1,21	1,83	– %
Vitens	1,16	45,00	0,63	1,11	– 4,3 %
Waternet	1,69	42,15	1,24	1,69	– %
WBG	1,12	45,96	0,65	1,14	1,0 %
WMD	1,19	60,00	0,55	1,19	– %
WML	1,64	86,68	0,69	1,61	– 1,8 %
Nederland ³⁾	1,40	57,13	0,77	1,37	– 2,0 %

- ¹⁾ Op basis van tariefregeling bedrijf voor bemeterde woningen, exclusief precario; exclusief Belasting op Leidingwater en BTW
²⁾ Berekend voor gemiddeld gezin (2,17 personen, gebruik 43,4 m³ p.p.)
³⁾ Gewogen gemiddelde op basis van inwoners per gebied; inclusief precario daalt het totaal van € 1,43/m³ naar € 1,41/m³ (–1,4%)

Ontwikkeling en spreiding drinkwatertarief ¹⁾



- Voorzieningsgebied met hoogste tarief
- Voorzieningsgebied met laagste tarief
- Gemiddeld drinkwatertarief

¹⁾ Huishoudens (precario niet meegerekend)

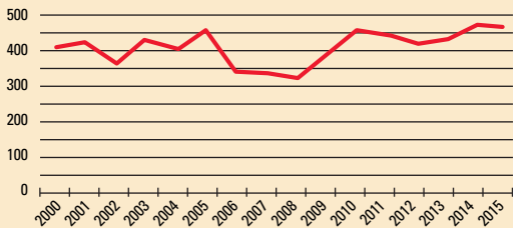
KRW-gebiedskaart

- Grondwaterbeschermingsgebieden
- Natura 2000 gebieden
- Stroomgebiedsdistricten

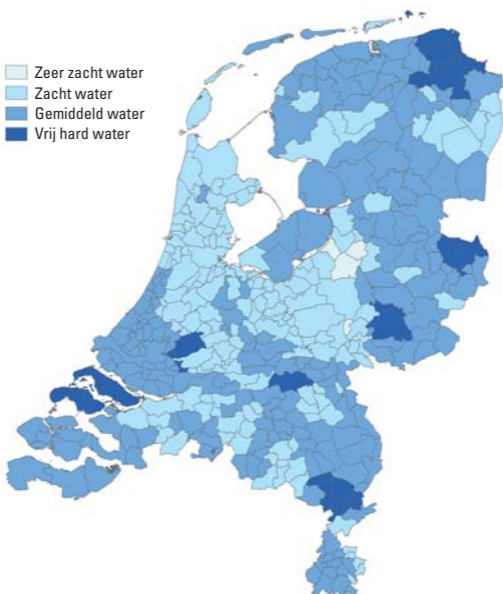


Ontwikkeling investeringen

miljoen €



Hardheid van drinkwater

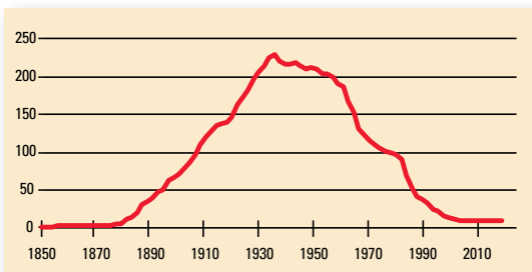


Financiële balans per 31-12-2015

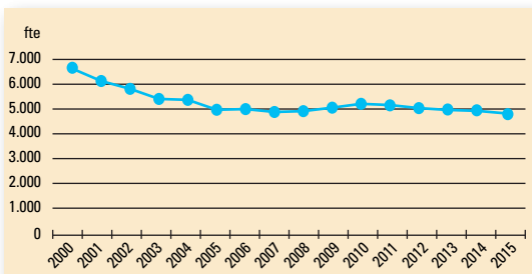
Activa	miljoen €
Materiële vaste activa	5.970
Immateriële vaste activa	0
Financiële vaste activa	326
<hr/>	
Vorraden	15
Vorderingen / debiteuren	246
Liquide middelen / kas	45
<hr/>	
Totaal	6.602

Passiva	miljoen €
Aandelenkapitaal	36
Reserves	2.242
Bijdragen derden	306
<hr/>	
Voorzieningen	180
Lang vreemd vermogen	2.943
Kort vreemd vermogen	896
<hr/>	
Totaal	6.602

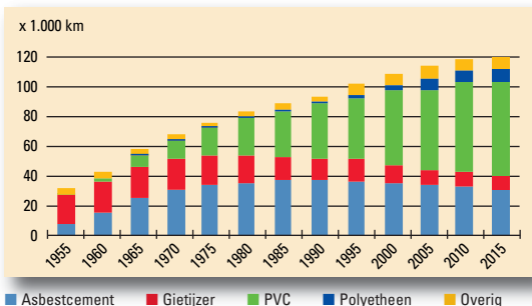
Ontwikkeling aantal drinkwaterbedrijven



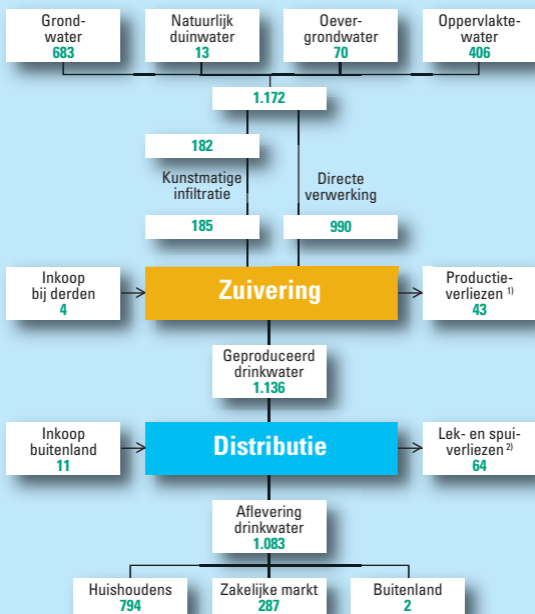
Ontwikkeling personeel



Ontwikkeling drinkwaternet



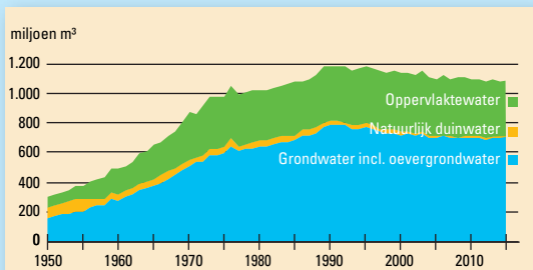
Drinkwaterbalans 2015, in miljoen m³



¹⁾ Incl. meetverschil engros geleverd halffabricaat vs. ingekocht halffabricaat

²⁾ Incl. niet-verrekende verkoop (bijv. bluswater), meetverschillen en verschil engros geleverd versus ingekocht drinkwater

Productie drinkwater naar bron



Drinkwater in huis naar toepassing

Liter / persoon, per dag	1995	2004	2007	2010	2013
Bad	9,0	2,8	2,5	2,8	1,8
Douche	38,3	43,7	49,8	48,6	51,4
Wastafel	4,2	5,1	5,3	5,0	5,2
Toiletspoeling	42,0	35,8	37,1	33,7	33,8
Kleding wassen, hand	2,1	1,5	1,7	1,1	1,4
Kleding wassen, machine	25,5	18,0	15,5	14,3	14,3
Afwassen, hand	4,9	3,9	3,8	3,1	3,6
Afwassen, machine	0,9	3,0	3,0	3,0	2,0
Voedselbereiding	2,0	1,8	1,7	1,4	1,0
Koffie, thee, water drinken	1,5	1,6	1,8	1,8	1,0
Overig	6,7	6,4	5,3	5,3	3,4
Totaal	137,1	123,8	127,5	120,1	118,9

Klanttevredenheid

	2003	2006	2009	2012	2015
Rapportcijfer van de klant					
Dienstverlening					
waterbedrijf	7,6	7,6	7,6	7,7	7,9
Kwaliteit					
van het drinkwater	7,7	8,0	8,3	8,4	8,5

Bron: TNS Nipo



Vereniging van waterbedrijven in Nederland

Bezuidenhoutseweg 12
Postbus 90611
2509 LP Den Haag

Telefoon (070) 3490 850
www.vewin.nl
info@vewin.nl