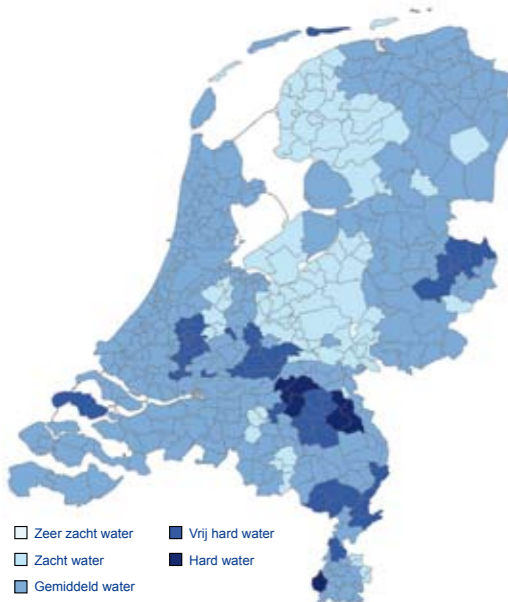
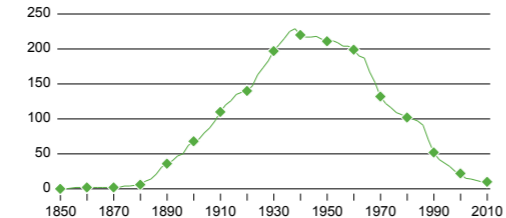


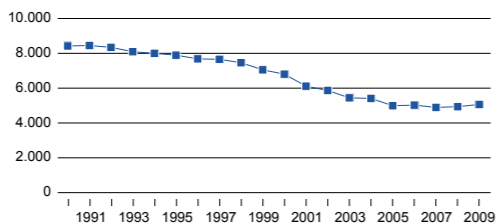
Hardheid van drinkwater



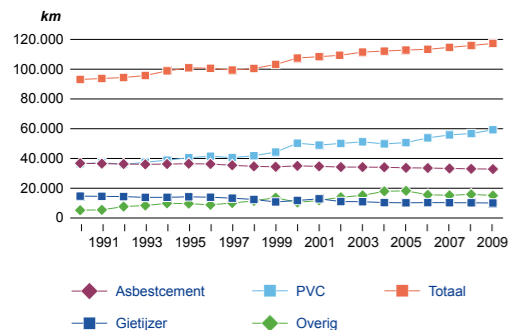
Ontwikkeling aantal drinkwaterbedrijven



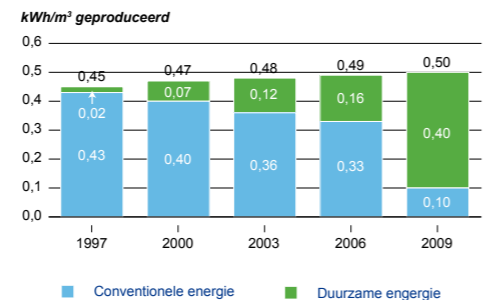
Ontwikkeling personeel (fte)



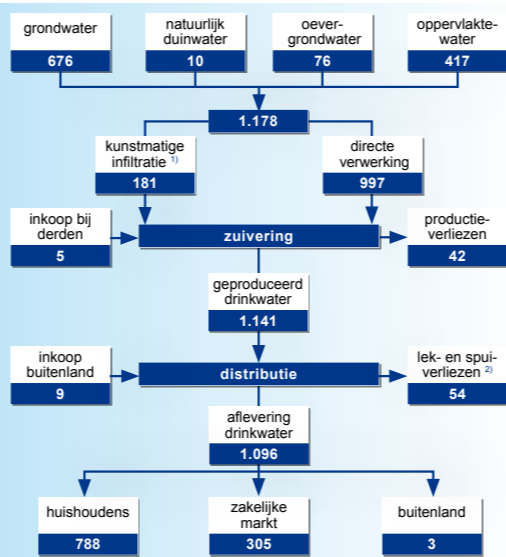
Ontwikkeling drinkwaternet



Ontwikkeling energiegebruik voor productie en distributie



Drinkwaterbalans 2009 (in miljoen m³)

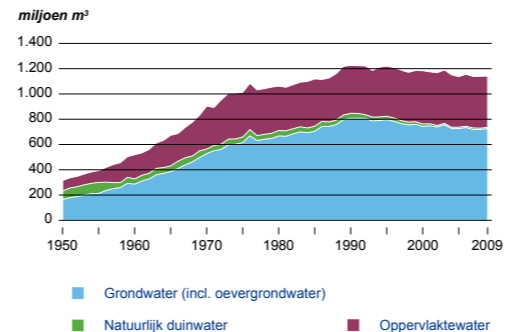


¹⁾ 181 miljoen m³ geïnfiltrerd, 185 miljoen m³ onttrokken.
²⁾ Inclusief niet verrekende verkoop (b.v. bluswater) en meetverschillen.

KRW stroomgebieddistricten, Natura 2000 gebieden en grondwaterbeschermingsgebieden



Productie drinkwater naar bron 1950 - 2009



Kerngegevens drinkwater 2010



Water voorzieningsgebieden



Algemene kengetallen per bedrijf 2009

Bedrijf	Inwoners voor-zieningsgebied x 1.000	oppervlakte voor-zienings-gebied km²	werknemers fte	netlengte km
Waterbedrijf Groningen	590	2.403	208	4.986
Waterleidingmaatschappij Drenthe	437	2.486	162	4.796
Vitens	5.527	18.020	1.359	46.513
PWN Waterleidingbedrijf Noord-Holland	1.658	3.628	487	9.938
Waternet	909	287	464	2.766
Dunea	1.214	601	493	4.579
Oasen	754	1.115	246	4.033
Evides Drinkwater	2.044	4.736	482	12.897
Brabant Water	2.416	5.026	737	18.143
WML	1.123	2.209	424	8.670
Nederland	16.670	40.511	5.063	117.322

¹⁾ Betreft alleen personeel dat werkzaam is t.b.v. de drinkwatervoorziening.

Drinkwater per bedrijf 2009

Bedrijf	aansluitingen x 1.000	productie miljoen m³	afzet eigen voor-zienings-gebied miljoen m³	omzet eigen voor-zienings-gebied miljoen €
Waterbedrijf Groningen	281	45	42	47
Waterleidingmaatschappij Drenthe	200	31	28	35
Vitens	2.374	343	329	408
PWN Waterleidingbedrijf Noord-Holland	764	88	99	155
Waternet	487	86	65	98
Dunea	602	75	69	122
Oasen	332	44	47	72
Evides Drinkwater	1.003	181	176	194
Brabant Water	1.084	177	167	190
WML	532	71	72	100
Nederland	7.659	1.141	1.093	1.420

Drinkwatertarief huishoudens per bedrijf 2009 - 2010 ¹⁾

Bedrijf	2009			2010	
	vast bedrag per jaar	variabel tarief per m³	totaal per m³ ²⁾	totaal per m³ ²⁾	mutatie totaal 2010 t.o.v. 2009 %
Waterbedrijf Groningen	27,00	0,95	1,21	1,21	0,3%
Waterleidingmaatschappij Drenthe	38,00	0,92	1,28	1,27	-0,9%
Vitens	25,00	1,06	1,29	1,29	0,0%
PWN Waterleidingbedrijf Noord-Holland	40,57	1,24	1,63	1,65	1,3%
Waternet	42,15	1,26	1,66	1,66	0,0%
Dunea ³⁾	57,50	1,09	1,64	1,64	0,0%
Oasen ³⁾	72,74	0,98	1,68	1,72	2,8%
Evides Drinkwater ³⁾	59,76	0,95	1,52	1,52	0,0%
Brabant Water	66,96	0,68	1,33	1,33	0,3%
WML	38,10	1,09	1,46	1,54	5,4%
Nederland	44,39	1,01	1,44 ⁴⁾	1,45 ⁴⁾	1,1%

¹⁾ Bemeterde woningen. Exclusief Belasting op Leidingwater en BTW.

²⁾ Geldt voor gemiddeld gezin (2,24 personen, gebruik 46,5 m³ p.p.).

³⁾ Getoond is het tarief in gemeenten zonder precario.

⁴⁾ Gewogen gemiddelde obv inwoners (2009 obv omzet/afzet is: € 1,39).

Waterwinning per stroomgebied 2009

	Initiële winning ¹⁾ miljoen m³	Infiltratiewinning miljoen m³
Eems	44	3
Maas	444	3
Schelde	19	4
Rijn	729	175
Rijn-Noord	60	.
Rijn-Midden	94	.
Rijn-Oost	133	.
Rijn-West	442	175
Nederland	1.235	185

¹⁾ Inclusief winning ten behoeve van ander water.



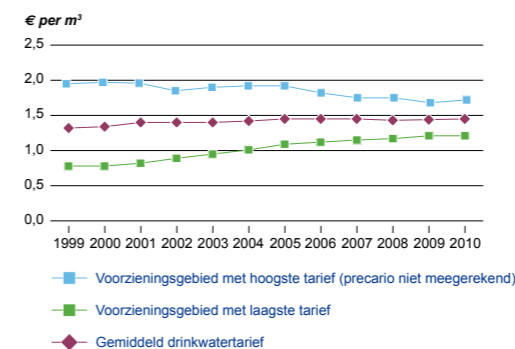
Ontwikkeling kengetallen sector

	1990	1999	2008	2009
aantal bedrijven	52	28	10	10
werknemers (fte)	8.422	7.052	4.938	5.063
investeringen (miljoen €)	263	504	323	390
belastingen op water (miljoen €)	.	.	395	396
productie (miljoen m³)	1.227	1.186	1.140	1.141
netlengte (x 1.000 km)	93	103	116	117
aansluitingen (x 1.000)	5.674	6.655	7.564	7.659
% bemeterd	91	91	96	96
lek en spuiverliezen (miljoen m³)	70	56	53	54

Sectorontwikkeling waterverkoop en -prijs

	1990	1999	2008	2009
afzet (miljoen m³)	1.167	1.134	1.093	1.093
omzet (miljoen €)	743	1.379	1.413	1.420
gemiddelde afnemers-prijs (€/m³)	0,68	1,43	1,49	1,50
kosten drinkwaterbedrijf	0,63	1,10	1,14	1,14
grondwaterbelastingen en precario	0,01	0,11	0,15	0,16
Belasting op Leiding-water en BTW	0,04	0,21	0,20	0,20
reële afnemersprijs, 2009=100 (€/m³)	1,04	1,76	1,51	1,50

Ontwikkeling en spreiding drinkwatertarief huishoudens



Financiële balans sector per 31-12-2009 (in miljoen €) ¹⁾

Activa		Passiva	
materiële vaste activa	5.521	aandelenkapitaal	36
immateriële vaste activa	5	reserves	1.353
financiële vaste activa	204	bijdragen derden	294
voorraden	25	voorzieningen	197
vorderingen/debiteuren	196	lang vreemd vermogen	2.577
liquide middelen/kas	26	kort vreemd vermogen	1.521
totaal	5.977	totaal	5.977

¹⁾ Inclusief WRK en WBB.