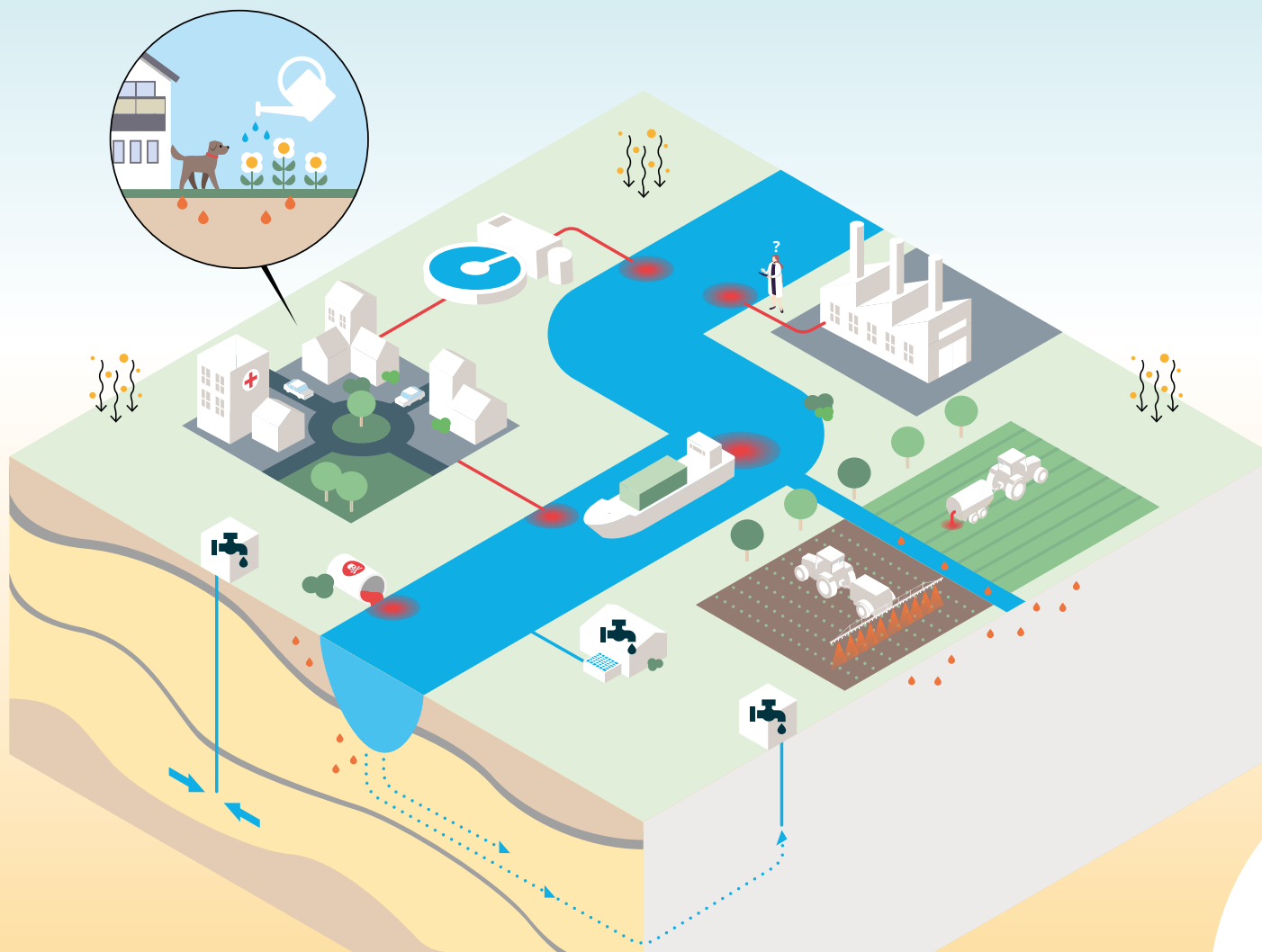


De verschillende verontreinigingsbronnen

Veel stoffen bedreigen de kwaliteit van drinkwaterbronnen en komen via diverse routes in het oppervlakte- en grondwater terecht.

Volgens de Kaderrichtlijn Water (KRW) moet uiterlijk in 2027 het oppervlakte- en grondwater in goede toestand zijn én blijven.

Nederland is daarbij verplicht het oppervlakte- en grondwater voor drinkwaterproductie te beschermen, zodat de zuiveringsinspanning voor de productie van drinkwater uiteindelijk vermindert.



Alles weten over de Kaderrichtlijn Water en drinkwaterbronnen? [Klik hier!](#)

Klik op de blauwe buttons voor de toelichting. Bekijk de infographic voor de volledige functionaliteit in Acrobat Reader.